

PAESAGGI DI TERRA

ELEMENTI della COLLINA 

Rilievo che va dai 200 m. ai 600 m. di *altitudine*. 

**CLIMA è MITE**  
con estati calde e secche e inverni non troppo freddi.  
La neve cade sempre più raramente.

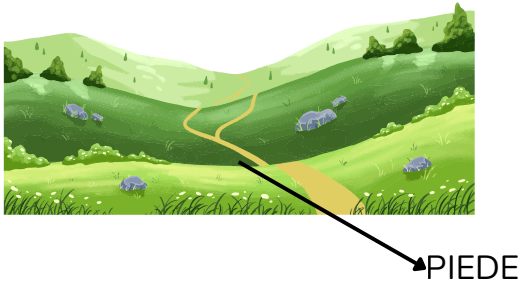
La **SOMMITÀ o CIMA** è il punto più alto della collina. Ha una forma più dolce, arrotondata.



Il **VERSANTE o PENDIO** è il lato, la parete arrotondata della collina. Spesso coltivato o ricoperto da vegetazione boschiva spontanea.



Il **PIEDE** è la base della collina. È il punto più in basso.



I **CALANCHI** sono dei solchi profondi, creati dall'erosione del terreno argilloso.

